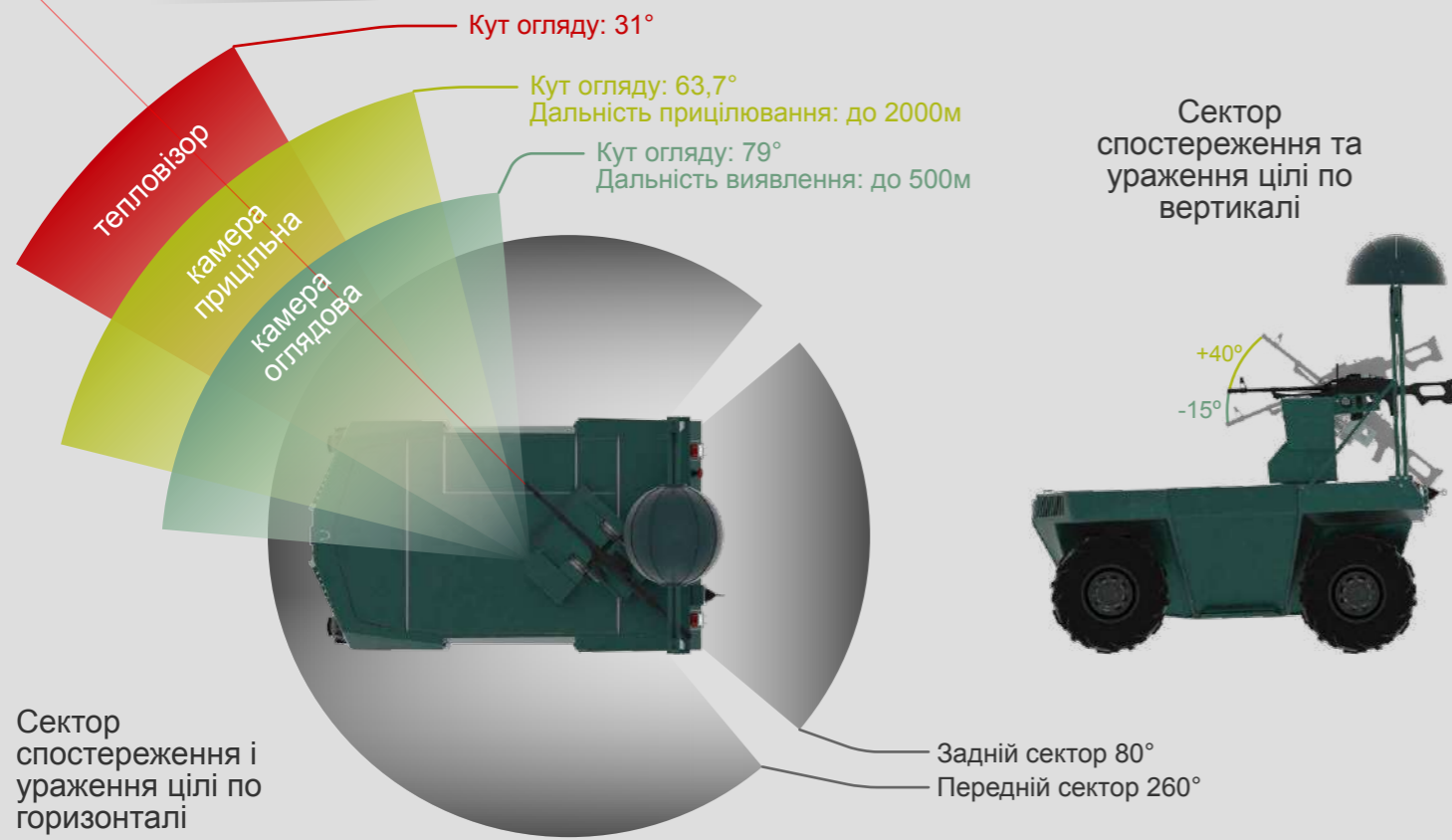


# ОБЛАДНАННЯ БОЙОВОЇ ТУРЕЛІ



## ТАКТИЧНІ ХАРАКТЕРИСТИКИ ТУРЕЛІ

Найменування	Значення
Тип установки	Безпілотна роботизована платформа
Тип озброєння що встановлюється	- Кулемет ПКМ 7,62 - Автоматичний гранатомет УАГ-40 - На вимогу замовника
Боекомплект	Кулемет ПКМ 7,62 - 1000 пострілів Автоматичний гранатомет УАГ-40 - 375 пострілів
Броня	Легка композитна броня 5 класу захисту (опція)
Оптика	Відеокамери (оглядова та прицільна) Тепловізор (опція) Стереокамера (опція) Лазерний далекомір
Утримання та автоматичний супровід цілі	Забезпечується
Система стабілізації зброї	Забезпечується
Додаткові опції	Система покращення видимості телевізійних і тепловізійних зображень в ненормованих умовах спостереження (дощ, сніг, туман)
Дальність виявлення цілі, м	Відеокамера 1000 Тепловізор 1000 Далекомір 1100
Дальність ураження цілі, м	≤ 1000
Кількість цілей що запам'ятовуються і вражаються в автоматизованому режимі	10
Швидкість переміщення поворотної платформи, град./с	60

ТОВ "ТЕМЕРЛАНД"  
69001, Україна, м.Запоріжжя,  
бул. Тараса Шевченка, 56  
E-Mail: sales@temerland.com  
Tel.: +38 (061) 213 78 55  
Mob.: +38 (050) 100 97 96  
Web: www.temerland.com



UNMANNED GROUND VEHICLE



БЕЗПІЛОТНА РОБОТИЗОВАНА ПЛАТФОРМА «ЛАСКА 2.0»

МОБІЛЬНИЙ БАГАТОФУНКЦІОНАЛЬНИЙ ЗАСІБ ВОГНЕВОЇ ПІДТРИМКИ І РОЗВІДКИ РІВНЯ РОТА-БАТАЛЬЙОН

**ТЕMERLAND**  
military solutions

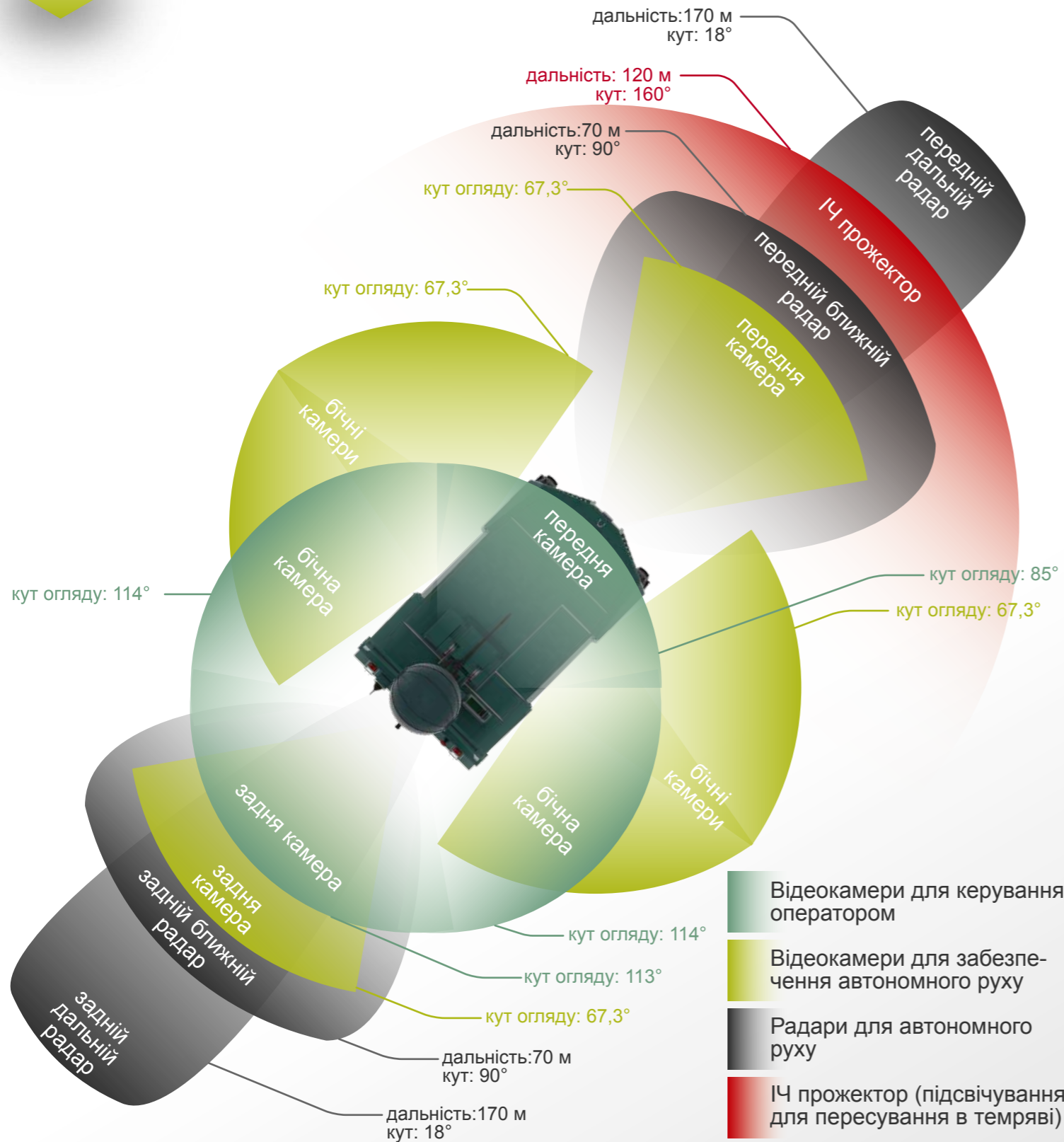
# МОБІЛЬНИЙ БАГАТОФУНКЦІОНАЛЬНИЙ ЗАСІБ ВОГНЕВОЇ ПІДТРИМКИ І РОЗВІДКИ РІВНЯ РОТА-БАТАЛЬЙОН



Забезпечує маневр вогнем

Може бути поставлена на озброєння для посилення взводу (відділення) кулеметом/гранатометом на мобільній платформі

При наявності трьох і більше одиниць, дозволяє побудувати більш ефективну систему вогню, при активній обороні роти (батальйону)



Відеокамери для керування оператором

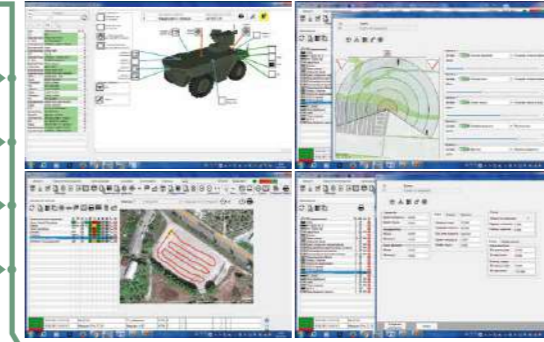
Відеокамери для забезпечення автономного руху

Радари для автономного руху

ІЧ прожектор (підсвічування для пересування в темряві)

## Візуалізація при керуванні

- smart glass
- смартфон
- планшет
- ПК



## Система диспетчеризації

на базі SCADA SIEMENS WinCC OA

- завдання параметрів
- моніторинг параметрів
- завдання маршруту
- передача маршруту
- трекінг БРП

Реальна дальність керування комплексом

1-2 км

Дистанційне керування

## Канал зв'язку

WiFi 5 ГГц

## Автономне керування

рух за автомобілем чи об'єктом що веде

SmartTrack

по GPS

без GPS рух під час роботи РЕБ

патрулювання по периметру

рух з точки в точку

повернення «Додому» при зникненні каналу керування

з операторської станції

з планшета, за допомогою квадрокоптера

на відстані

локально (пряма видимість)

жести

голос

поводок

## ТЕХНІЧНІ ХАРАКТЕРИСТИКИ ПЛАТФОРМИ

Найменування	Значення
Колісна формула	4x4
Силивий агрегат	1-циліндр., 4-такт.,
Об'єм двигуна, см <sup>3</sup>	722
Потужність агрегату, к.с.	50
Об'єм баку, л	16
Запас ходу на одній заправці:	- тільки з комплексом озброєння, км - при максимальному навантаженні, км
Швидкість руху:	- тільки з комплексом озброєння, км/год - при максимальному навантаженні, км/год
Гучність роботи двигуна, Дб	70
Звук працюючого двигуна чутно на відстані, м	150
Напруга електроживлення, В	12
Ємність батареї для забезпечення живлення, Аг	95
Робоча температура, °С	від - 25° до +60°
Ступінь захисту	> IP65
Колір платформи:	зелений/по запиту
Матеріал корпусу платформи:	2мм сталь
Габаритні розміри платформи (ШхВхД), мм	1300x950x2270
Габаритні розміри з туреллю (ШхВхД), мм	1300x1500x2270
Висота з технологічної стійкою, мм	2225
Кліренс, мм	220
Маса платформи, кг (без озброєння і боєкомплекту)	670
Маса додаткового вантажу, що перевозиться, кг	200